

NATALE 2024



*I Buonissimi*  
Il buono diventa bene





# La Fondazione


Nel 2002 tredici genitori di giovani con disabilità diedero vita alla Fondazione Dopo di Noi Bologna per dare risposta alla loro preoccupazione più grande "Cosa sarà di nostro figlio dopo di noi?"

Dove abiterà? Chi ne avrà cura? Chi gestirà i risparmi che gli lasceremo?

Da allora la Fondazione ha dato sostegno a oltre 500 famiglie realizzando progetti e servizi che garantissero un futuro sereno alle persone con disabilità intellettiva e ai loro familiari.

La Fondazione Dopo di Noi guida i familiari nella graduale costruzione di un progetto di vita per il loro parente con disabilità, seguendone tutti gli aspetti, da quelli assistenziali a quelli giuridici e patrimoniali e quando è necessario realizza progetti abitativi alternativi alla casa dei genitori, privilegiando sempre la collaborazione tra la famiglia, l'ente pubblico e il privato sociale.

*Con il vostro aiuto realizzeremo...*



una nuova Casa  
per il Dopo di Noi



Le donazioni della campagna di Natale 2024, contribuiranno alla realizzazione di una nuova Casa per 6 persone con disabilità cognitiva grave a Bologna. Questo consentirà alla Fondazione Dopo di Noi di garantire ai beneficiari un Supporto specializzato, sostegno personalizzato alle famiglie e di avviare la realizzazione di un appartamento curato che permetta una convivenza serena. L'OBIETTIVO è: più libertà, più benessere e più inclusione per le persone con disabilità cognitiva..

# Le proposte del 2024 senza minimo di ordine



## SPUMANTE BIOLOGICO

Spumante biologico autoctono Historia Brut Gran Cuvée ZUFFA. L'utilizzo di metodi naturali e biologici direttamente in vigna, il costante controllo delle temperature e la raccolta a mano, permettono di presentare un vino di ottima qualità realizzato con uve albana chardonnay pinot bianco e nero.

**Donazione minima 14.50€**

## SPUMANTE BIOLOGICO, LANTERNA E TORRONCINI

3 Regali in uno: Lo Spumante biologico Gran Cuvée brut di ZUFFA viene proposto in abbinamento a un oggetto elegante: la graziosa Lanterna metallica laccata (misure 9,8X9X16,5) che contiene un cartoncino di Torroncini Sperlari. L'ideale per fare un dono gradito che resta a decorare la scrivania o il davanzale per tutta la durata delle feste

**Donazione minima 25.00€**



## PANETTONE TRADIZIONALE E SPUMANTE BIOLOGICO

Proponiamo un panettone di qualità Superior realizzato secondo una ricetta artigianale, dall'impasto soffice con struttura alveolata, scorzoni canditi d'arance siciliane e pregiati cubetti di cedro, ricoperto con glassa alla nocciola. In accompagnamento un classico amatissimo dai nostri sostenitori: lo Spumante biologico Historia Brut Gran Cuvée delle cantine locali ZUFFA. Tutto confezionato in un'elegante scatola natalizia

**Donazione minima 31.00 €**

## PANETTONE DI MILANO, SPUMANTE E CUBOTTO DI CIOCCOLATO

Panettone basso da 750gr, di qualità Superior realizzato secondo una ricetta artigianale,, ricoperto con glassa alla nocciola Spumante biologico autoctono Historia Brut Gran Cuvée ZUFFA e Gran Cubetto di cioccolata artigianale con nocciole intere incartato a mano e realizzato a Bologna da "IL Cocolato". confezionati in un'elegante scatola Natalizia, personalizzata

**Donazione minima 37,50 €**



# Proposte con un minimo di ordine di 20 pezzi

## LANTERNA MAGICA

LANTERNA 9,8X9X16,5 CON CARTONCINO SPERLARI  
la piccola lanterna metallica in cui è racchiuso un cartoncino di torroncini è un dono gradito che resta a decorare la scrivania o il davanzale per tutta la durata delle feste

**Donazione minima 12.00 €**



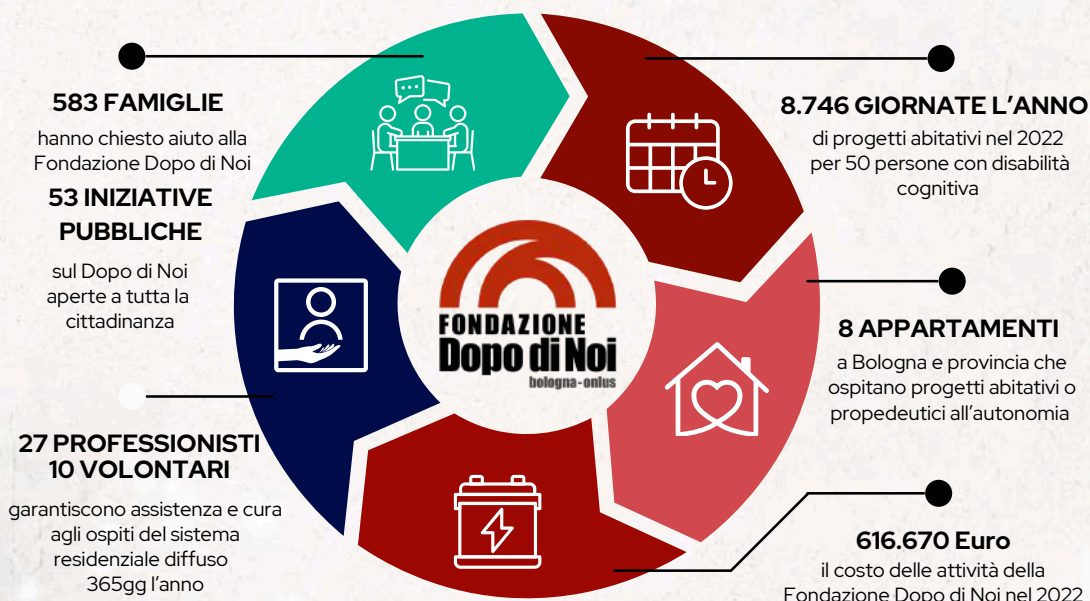
## CESTE GASTRONOMICHE PERSONALIZZATE E REGALI AZIENDALI

Realizziamo in collaborazione con le migliori aziende sul territorio strenne gastronomiche personalizzate nei gusti e nei budget di spesa di ogni singola azienda.

## DEDUZIONE O DETRAZIONE FISCALE

Le agevolazioni fiscali per le donazioni delle aziende possono essere di diverso tipo. Le aziende possono dedurre l'importo donato senza limite assoluto ma entro il 10% del reddito complessivo dichiarato (senza il limite dei 70.000 euro, come precedentemente previsto). Inoltre, sempre nel limite del 10%, nel caso in cui la deduzione superi il valore del reddito complessivo dichiarato al netto di altre deduzioni, la parte di deduzione non goduta può essere riportata nelle dichiarazioni successive, fino al quarto periodo d'imposta successivo (esempio, una donazione effettuata nel 2018 può essere scontata persino fino al 2023).

## LA FONDAZIONE DOPO DI NOI:



Contatti

Via di Corticella 181/3 - 40128 Bologna  
tel. 051 5873837 cel 3249235945  
comunicazione@dopodinoi.org

Codice Fiscale: 91224340371  
Partita IVA: 02718421205